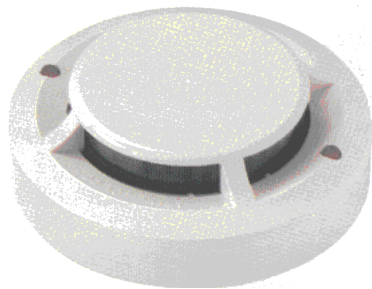


SÉRIE 600 "EIS"

Détecteurs Conventionnels de la Sécurité Intrinsèque. Ionique et Thermique Thermovélocimétrique



1151 EIS
EExiallICT5

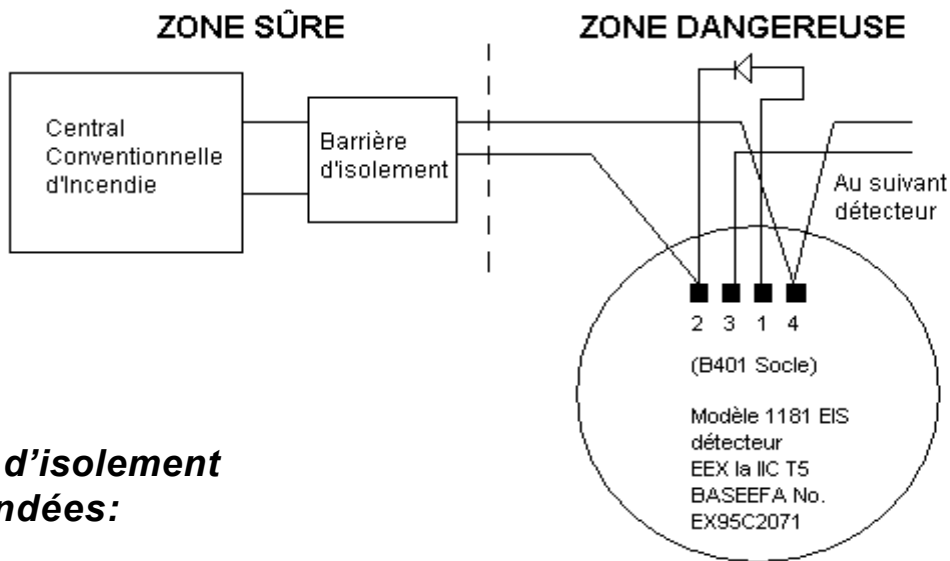


5451 EIS
EExiallICT5

CARACTÉRISTIQUES

- Liaison avec deux fils.
- Couvercle extractible et écran anti insectes très facile à nettoyer dans la même installation.
- 5451EIS: Double émetteur pour opérer au niveau thermique et thermovélocimétrique.
- 1151 EIS: Double chambre unipolaire d'exceptionnelle stabilité. Il résiste des coups de vent de 7,5 m/sg. sans fausse alarme.
- Zones des risques classées comme Zone 0, 1 et 2.
- Test de fonctionnement: Il incorpore un micro interrupteur qui s'active avec un aimant, pour vérifier l'entrée en alarme de l'équipement.
- Il a 2 LEDs qui permettent de voir l'état du détecteur depuis tous les angles.
- Sortie pour l'indicateur d'action.
- Il est protégé contre des survoltages.
- Élevée stabilité avec des grands coups de vent.
- Choix de la sécurité antimanipulation.
- Il utilise le socle B401, qui est le même pour tous les détecteurs conventionnels des Séries 400 et 600.
- Il y a beaucoup de socles et d'accessoires qui sont compatibles avec la B401 pour son montage dans les installations vues et encastrées.
- Le dessin est compact et profilé.
- Garantie: 3 ans.
- Homologations: EN54, LPCB, VDS, BASEFA.

CONNEXIONS



Barrières d'isolement recommandées:

MTL:	MTL3043 (Ex86B2285). MTL4061(Ex94C2040).
Pepperl + Fuchs:	Z-787. KFDO.CS/EX2.51.

CARACTÉRISTIQUES TECHNIQUES

- Tension de fonctionnement: 15 à 32 Vdc.
- Consommation en repos:
 - Ionique: 30 μ A à 24 Vdc.
 - Thermique: 100 μ A à 24 Vdc.
- Température: -10°C à 60°C (1151EIS).
-10°C à 60°C (5451EIS).
- Humidité Relative: 10% a 93% pas condensable.
- Diamètre: 102 mm. Avec socle B401.
- Hauteur: 43 mm. Avec socle B401.
- Poids: 110 g (1151EIS), 80 g (5451EIS).
- Relation de la sécurité intrinsèque: EExiaIICT5.
- 1151 EIS. Homologation BASEEFA EX95C2071.
- 5451 EIS. Homologation BASEEFA EX94C2431.

INFORMATION DES PRODUITS

MODÈLE DESCRIPTION

B401	Socle standard des 10,2 cm. de diamètre.
B401DG	Socle haut pour l'entrée du conduit PG11.
BA1	Adaptateur pour le socle B401DG, il permet l'entrée des conduits PG11 et PG13.
SMK400	Socle de superficie des conduits jusqu'aux 20 mm. Adaptable à B401.
RMK400	Socle d'encastrer dans faux toit adaptable à B401.
WB1	Socle antihumidité adaptable à B401.
MOD400	Vérifiant électronique de la sensibilité.

- Toute la information contenue dans ce document peut être modifiée sans avis préalable -

NOTIFIER ESPAÑA, S.L.

Avda. Conflent, 84, Nave 23 Pol. Ind. Pomar de Dalt
08916 BADALONA (Barcelona)
Tel.: 93 497 39 60 Fax: 93 465 86 35
DELEGACIONES: BARCELONA, MADRID, BILBAO, SEVILLA Y LISBOA

DELEGATION MADRID-MAROC

Avda. de la Industria, 32 bis posterior
Pol. Ind Alcobendas
28100 Alcobendas-MADRID
Tel.: 916613381 Fax: 916618967



HC-DT-1150F
Ed. 0